

2000. 11

· ·

---

,

,

.

LG

가

.

---

< >

10 23  
40

44

1999 2,497 ( 47.9 )  
500 600 600 900

가 .  
50%

(4 ) 14.6%

4  
가 1.0%  
가

가, 25%

10 ) 8 6,646 가 ( ,  
12 2,489 0.5% 4

가  
가

50% ILO 25%  
가

1 : 2 : 2001  
3 : 2001  
40  
2010 (GDP  
) 3 4%  
3 2001 2003

GDP

가

가

가  
가

가

가

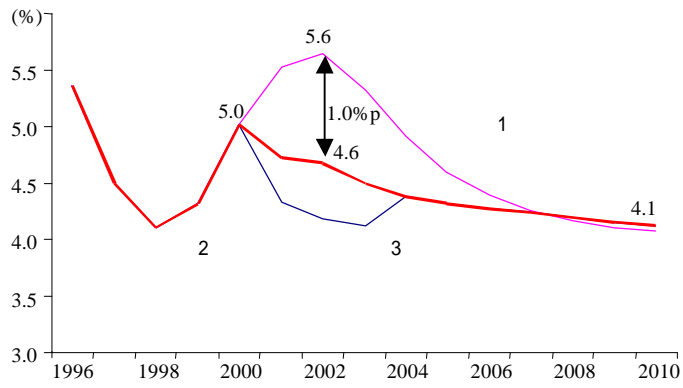
( 98

4/4 2/4  
2.3%p

8.4%

가

가

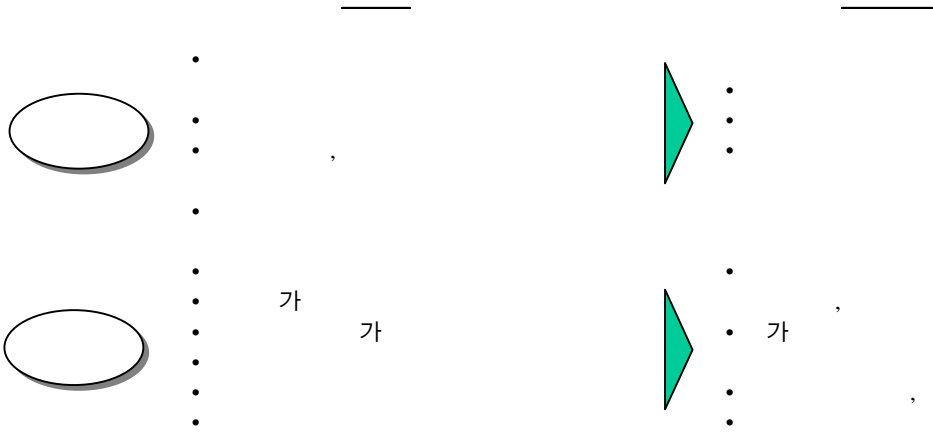


가

가

가 가 .

가 , 가



가 가

가

가

가

가

가

가

가

IT

가

가,

가

- 1. 가
- 2. 가 가
- 3. 가 .
- 4. 脫
- 5. . 가

- 1. 가
- 2.
- 3. 가
- 4.
- 5.

- 1.
- 2.
- 3. . ,
- 4. 가 가
- 5.

, 가 가 .

.  
, ,

20

10

가

가 (trade-off)



< >

< >

- . / 1
- 1. /1
- 2. /2

- . /6
- 1. /6
- 2. /11
- 3. /13
- 4. 가 /16
- 5. /19

- . /22
- 1. /22
- 2. /27

- . 가 /30
- 1. 가 /30
- 2. 가 /33
- 3. /37
- 4. /40

- . /42
- 1. /42
- 2. /45
- 3. /47

< >/48

< . >

< -1> 가 /2  
< -2> 가 /3  
< -3> 가 /4  
< -4> . 가 가 /4  
< -5> 40 /5  
< -1> /7  
< -2> /8  
< -3> 가 /9  
< -4> /14  
< -5> 50% 25% 가 /15  
< -6> /19  
< -1> /41

< -1> 가 /11  
< -2> /16  
< -3> 2010 /17  
< -4> /18  
< -5> /20  
< -1> /24  
< -2> .  
/28  
< -1> 가 /31  
< -2> 가 /32  
< -3> /33  
< -4> /35  
< -5> 가 /37  
< -6> /38

1.

		40		
10	23		44	40
				5
가	가			
	가	40		
40				
가				
		가		40
가				
		가		

97 IMF

5

가

	<		>
			1
			(5 ) 8
4			
44	(5 × 8 + 4 = 44 )		
42	(5 × 8 + 4 = 42 )		
40	5 1 2 (5 × 8 = 40 )		

2.

---

OECD 가

< I-1> 가

							( : )
							가
2,497 (99)	1,957 (98)	1,842 (99)	1,737 (98)	1,580 (98)	1,634 (97)	2,285 (99)	2,445 (99)

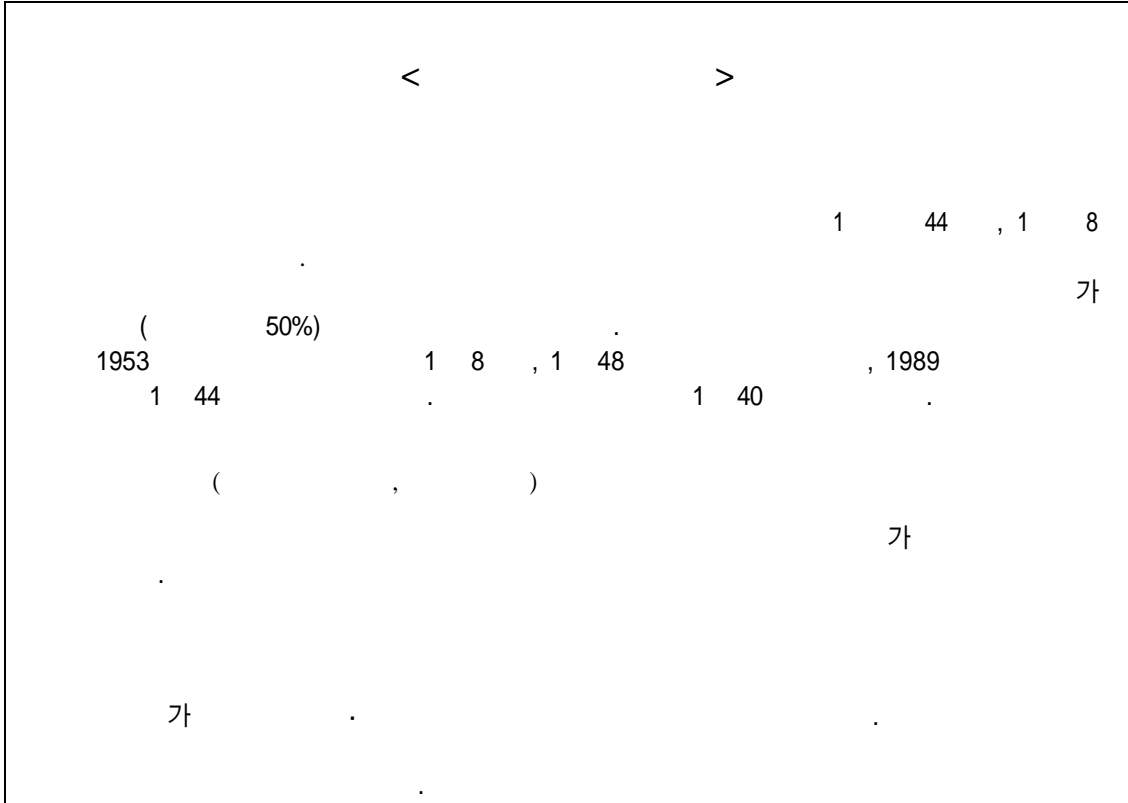
- : 1. OECD Employment Outlook '99 ( )
- 2. (2000. 4)
- 3. (2000. 6)
- 4. 가 (2000. 6)

99 ( ) 2,497 ( 47.9 ) .

. . . 600 900 ,  
500 600 .

가

50 200



가

, 44

OECD 가

< I-2> 가

가

1 44	1 40	1 40	1 8	1 35	1 40	2 84	1 44
---------	---------	---------	--------	------	---------	---------	---------

: 2000. 6.16. 2 84 , 2001. 1.1.

1.8

11.9%(99 )

< I-3> 가

352 (14.5%)	250 (12.5%)	179 (9.0%)	187 (9.7%)	68 (4.5%)	196 (8.8%)
----------------	----------------	---------------	---------------	--------------	---------------

: 1. ()  
 2. '96 , 가 '97 .  
 : '99.5.

가 가

가 1 2 20 30  
 가 , 가  
 . 가 가 30 40  
 가 가 50

< I-4> . 가 가

	52	104	104	104	104	104	52
	18	10	15	8	12	11	22
가	12	-	-	-	-	-	-
가	10 20		10 20		24	30	7 30
		( 4 )		(20 25)			
	92 102	142	129 139	132 137	140	145	81 104
	78.8 (98)	126 (95)	132 (97)	136 (96)	144 (96)	139 (92)	

: (5.1)  
 : , 1999  
 , '99 , 가 , 1999

	1	40	
90	가	40	가 ,
	1	1	(GDP) 1 .
	1	1	2
1		가	, , ,
2		가	, , ,
	2000	1	GDP가 1
			( ) .

< I-5> 40

( : , US\$)

가	40	1	(GDP)
2	1988( 1987)		23,813
	1994		24,400
	1996		24,407
	1997		20,207
1	1936(1946 )		12,984
	1994		12,232
	1997		10,569
	1997		11,442
	1938	6,429(96 )	
	1997	738	

: 1 GNP ( 1988 2000.6. 9. 1997 1 GDP 33,314 .  
: , , , 1998 , 2000

.

▪

.

가

가

가

.

,

‘

,

‘

.

‘

,

,

.

**1.**

가



가

.

가

.

가

,

.

,

.

가

.



(1995 99 )

50% .  
 (4 )  
 14.6% ( ).  
 4  
 1.0% 가 .  
 가,  
 25% .  
 4  
 0.5% .  
 -9.8% 가 .

< -1 >

				( : %)	
		50%		25%	
		A	B	A	B
		-8.2	4.2	<b>-9.8</b>	<b><u>0.5</u></b>
		<b>1.0</b>	<b><u>14.6</u></b>	-0.8	10.5

: A 가 (4 ) .  
 B 가(4 ) .  
 (95 99 ) 47.1 , 95 99 5,454  
 (44 × 5,454 ) ÷ 40 = 5,999 (545 )

가 12

가

가

가 가

< II-3 >

10 ) 8 6,646 가 (

, 12 2,489 .

가

1.41 .

< II-2 >

									가
50%	:50%	:25%	:25%	8	:25%	2	:1/3	:50%	
	:50 100%	:35%		8	:50%	2-4	:2/3	:100%	
									:100%

: , , , 1998. 11

1.30 , , ( / )

. 가 , , 1.50 .

( / ) 가 .

가 ( , , 가 , ) 가 ( , , 가 , )

가 .

< II-3 >

가

가							
1							
( )	( )	가 (A, / )	( / )	( )	가 (B, / )	(B/A)	
5454	5,093	<b>86,646</b>	24,050	509	<b>122,489</b>	<b>1.41</b>	
6176	21	<b>403</b>	30,460	2	<b>637</b>	<b>1.58</b>	
4826	2,342	<b>35,261</b>	21,298	234	<b>49,871</b>	<b>1.41</b>	
. 가	6581	45	<b>930</b>	35,023	5	<b>1,587</b>	<b>1.71</b>
	6556	286	<b>5,857</b>	28,184	29	<b>8,070</b>	<b>1.38</b>
	5522	432	<b>7,444</b>	21,910	43	<b>9,466</b>	<b>1.27</b>
	4631	78	<b>1,122</b>	18,633	8	<b>1,447</b>	<b>1.29</b>
	5004	517	<b>8,072</b>	23,828	52	<b>12,320</b>	<b>1.53</b>
	7274	371	<b>8,425</b>	36,480	37	<b>13,541</b>	<b>1.61</b>
	5541	507	<b>8,774</b>	21,019	51	<b>10,667</b>	<b>1.22</b>
	8063	182	<b>4,576</b>	28,095	18	<b>5,111</b>	<b>1.12</b>
	5604	190	<b>3,324</b>	20,073	19	<b>3,815</b>	<b>1.15</b>
	6618	119	<b>2,462</b>	32,835	12	<b>3,916</b>	<b>1.59</b>

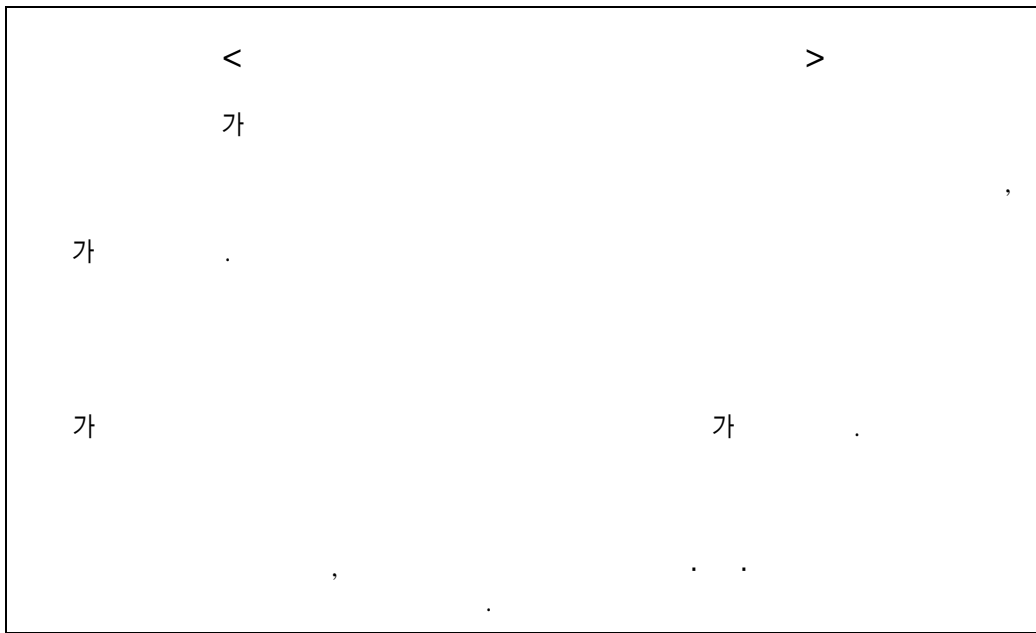
10  
 (95 98 ) 가 1 95 99 . 1  
 ( )  
 ( + + + + + )  
 가 (A) = 1 가 × × × ×  
 1 가 (B) = = ( × 1.5 × 4 × 52 )  
 = (4 × ) ÷ 40

가

, 가 .

가 .

가 .



\_\_\_\_\_ 가

가

가

2.

가

가

(a)

(GLS)

가

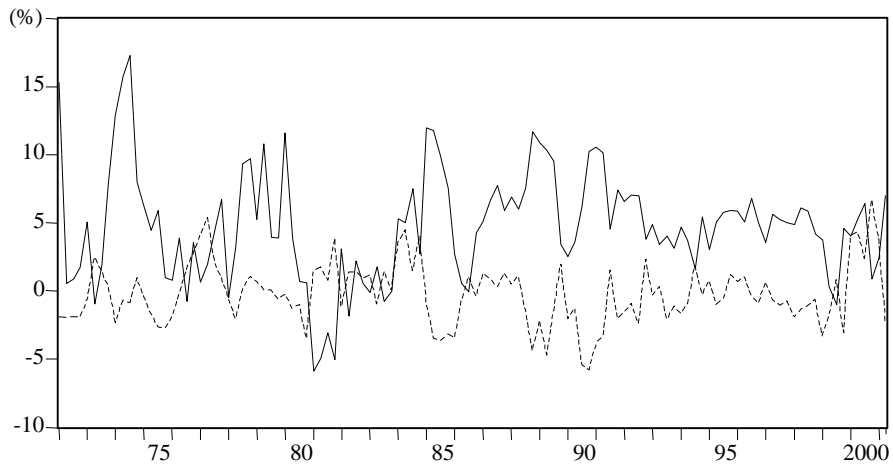
1%p

0.65%p

1)

< II-1 >

가



$${}^1) (a) PRD_t = 4.54 - 0.71WH_t + 0.06WH_{t-1} + 0.37Dummy_{89-2000} + e_t$$

(4.63)\*      (-5.37)\*      (0.47)      (0.26)

$\bar{R}^2 = 0.543, DW = 1.938$

: 1972. 1/4 2000. 2/4

PRD: 가, WH: 가,

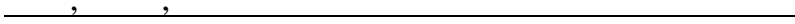
Dummy: (89 48 44 )

: ( ) t-value, \* 5% significant

, 44 40 9.1%  
5.9%p(9.1% × 0.65%) 가 .

,  
가 .

0.989 가 1  
가  
5.8%p가 .



가

가

가 가  
가 .

, , 가 .

,  
가 .

가

3.

Job Sharing

가

= (

× )

가

) :300 , :44 40  
 :13,200 (= 300 × 44 )  
 :12,000 (= 300 × 40 )  
 가 :1,200  
 가 :30 (1,200 ÷ 40 )

< II-4 >

---



---

OECD(94)	20	39 가 .	가 .
: Financial Times, '97.12.16.			
OECD(98)		가 가 .	
: OECD Employment Outlook, 1998.			
ILO		가	
: European Industrial Relations Review, '97.3.			
	1% 0.4 0.6%	가	1%
: , , , 2000. 5			

가      가      가

25%      ,      50%

가      1.41      1.70

가      .

/



< II-5>

50% 25%

가

	50%			25%		
	(A, / )	(B, / )	(B/A)	(C, / )	(B, / )	(B/C)
	86,646	122,489	<b>1.41</b>	72,205	122,489	<b>1.70</b>
	403	637	<b>1.58</b>	336	637	<b>1.90</b>
	35,261	49,871	<b>1.41</b>	29,384	49,871	<b>1.70</b>
· 가	930	1,587	<b>1.71</b>	775	1,587	<b>2.05</b>
	5,857	8,070	<b>1.38</b>	4881	8,070	<b>1.65</b>
	7,444	9,466	<b>1.27</b>	6,203	9,466	<b>1.53</b>
	1,122	1,447	<b>1.29</b>	935	1,447	<b>1.55</b>
·	8,072	12,320	<b>1.53</b>	6,727	12,320	<b>1.83</b>
	8,425	13,541	<b>1.61</b>	7,020	13,541	<b>1.93</b>
	8,774	10,667	<b>1.22</b>	7,311	10,667	<b>1.46</b>
	4,576	5,111	<b>1.12</b>	3,814	5,111	<b>1.34</b>
	3,324	3,815	<b>1.15</b>	2,770	3,815	<b>1.38</b>
·	2,462	3,916	<b>1.59</b>	2,052	3,916	<b>1.91</b>

: 10

95 99

$$\begin{aligned}
 & 1 \quad (95 \quad 98 \quad ) \quad \text{가} \quad 1 \\
 & + \quad + \quad + \quad + \quad + \quad + \\
 & \quad \text{가} \quad (A, C) = \quad 1 \quad \text{가} \quad \times \\
 & \quad \text{가} \quad (B) = \quad = ( \quad \times 1.5 \text{ or } 1.25 \times 4 \quad \times 52 \quad ) \\
 & = (4 \quad \times \quad ) \div 40
 \end{aligned}$$

가가

가

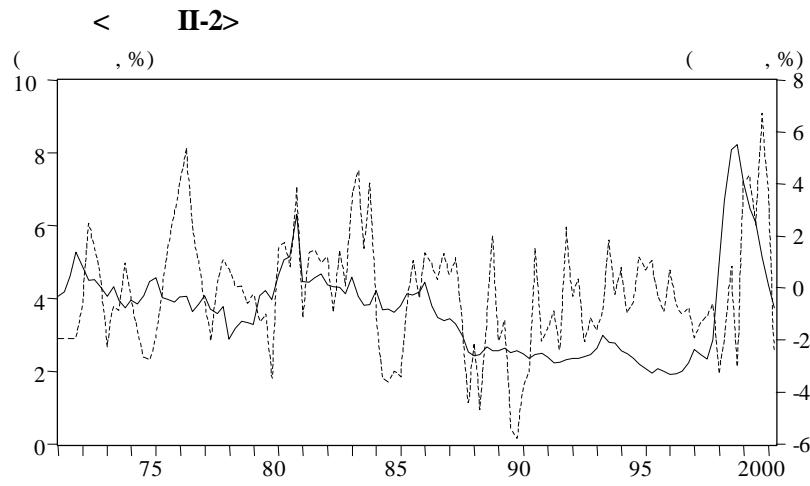
)

가

가 , 가

,

가 가 2)



#### 4. 가

40

$$^2) UR_t = 350 + 0.02WH_t - 0.02WH_{t-1} - 0.02WH_{t-2} - 0.01WH_{t-3} + e_t$$

(4.92) \* (0.87) (-1.08) (-1.16) (0.54)

$R^2 = 0.86, DW = 1.31$

: 1972.1/4 2000.2/4

UR: , WH: 가

: ( ) t-value, \* 5% Significant .

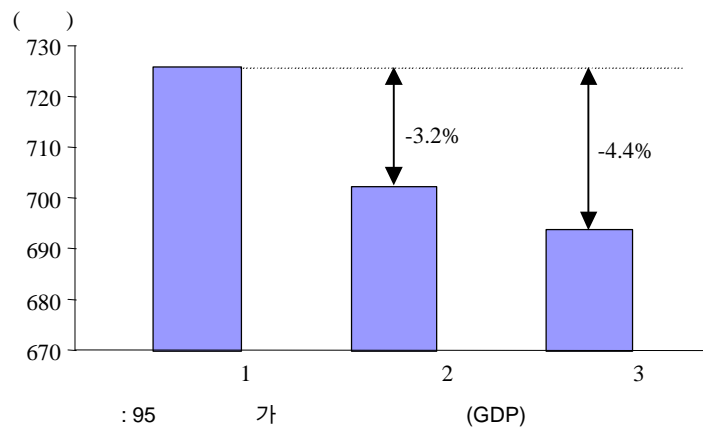
(= × )

GDP

OECD GDP 2010  
 3가  
 1:  
 2: 2001  
 3: 2001 40

2010 (GDP)  
 3 4%

< II-3> 2010



2 3.2% , 3 가 4.4%

1 2 3

1.0 1.5%p

4%

가

GDP

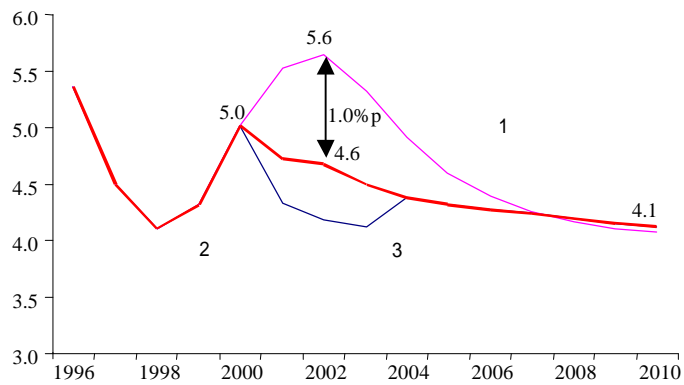
3 2001 2003  
, 2010

ILO

, 116 ,1962 )

(

< II-4 >



: 2001 가 가

가, OECD , GDP ARIMA

가

가

가 가가

가가

Gordon(1984) , 98 4/4  
 2000 2/4 8.4%  
 가 2.3%p( 28%)  
 가가

< II-6 >

	GDP				가	가	
70	8.8	0.0 0%	5.3 60%	0.1 1%	0.5 5%	3.5 39%	-0.6 -6%
80	7.6	-0.2 -3%	4.2 55%	0.1 2%	0.1 1%	2.4 32%	1.0 13%
90-97.3	7.4	-0.6 -9%	5.4 73%	0.0 0%	0.6 8%	1.8 24%	0.2 3%
97.4-98.3	-4.3	-1.2 28%	1.8 -42%	-3.2 75%	-2.1 48%	1.5 -35%	-1.1 26%
98.4-2000.2	8.4	2.3 28%	4.4 54%	0.6 7%	-0.2 -3%	1.1 14%	0.0 0%

Gordon(1984) "GDP= x x x 가 x 가 x "

5.

‘ , .

가

가 ‘ , ‘ , ‘

(過勞死)

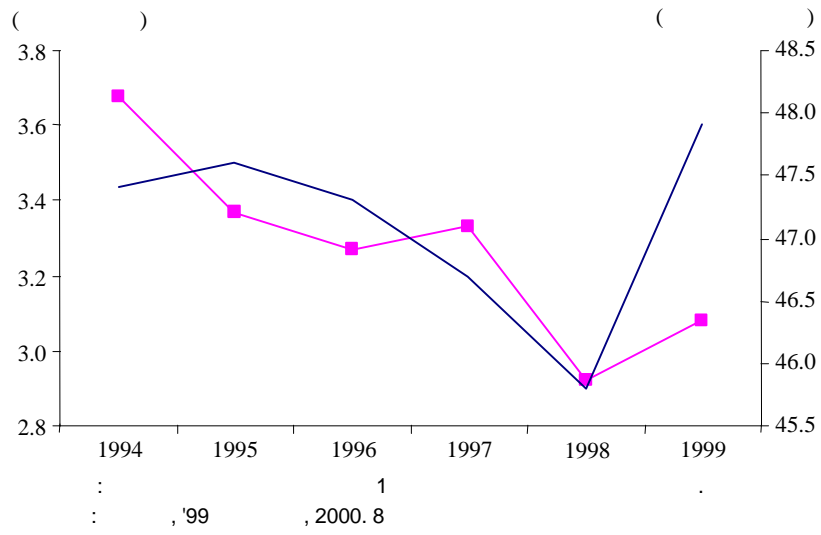
가

ILO

가

가 가

< II-5 >



가

1999

6

3,711

가

---

가

가

,

,

,

,

.

,

가

.

.

가

.

21

‘

가

65.2%

‘

95%

.

가

.

가

.

가

가

가 .

가

.

1.

---

가

,

25%  
)

0.5%  
) 14.6%  
)

가

(

)

가

가

가

가

가

,

가

가

(

,

)



( , ),

가

가

가

가

가

가

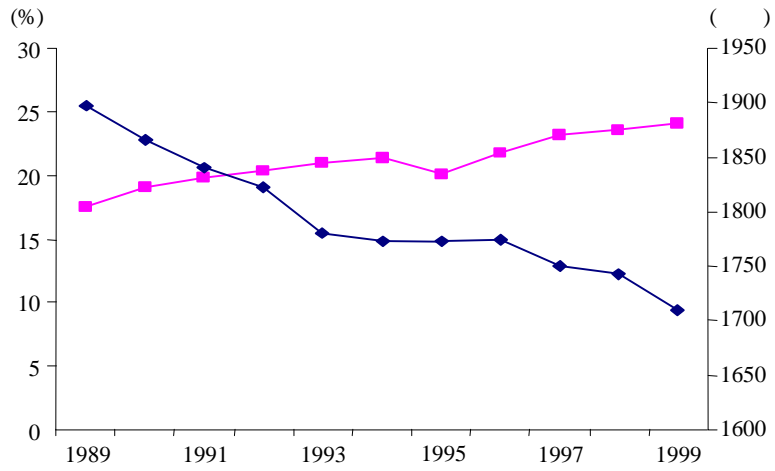
가

, 가

가

가

< III-1 >



1989 : 1999

, 35  
5

1994

29.9%

가

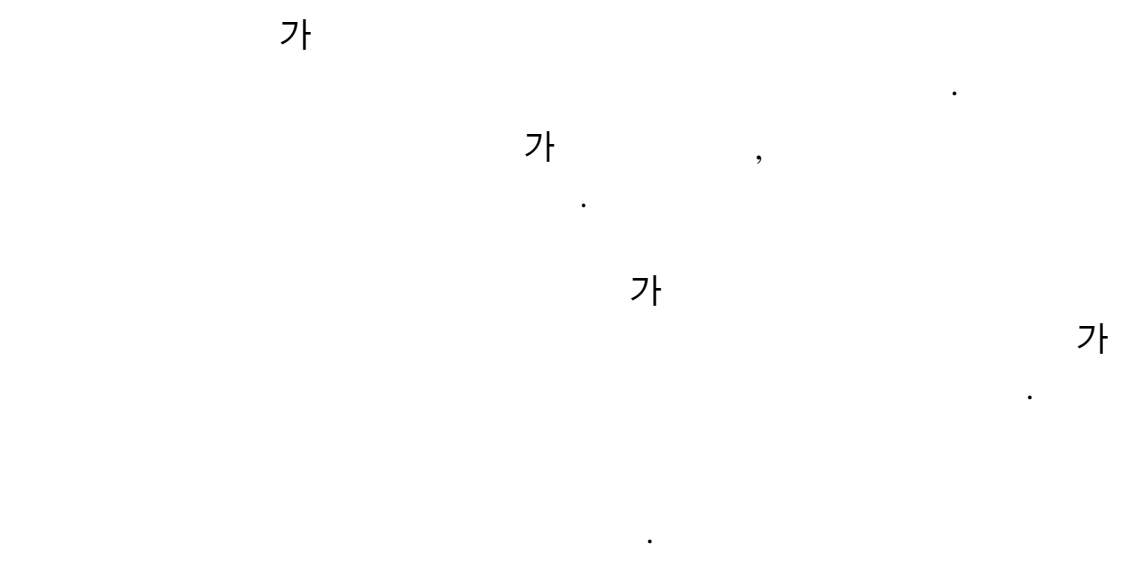
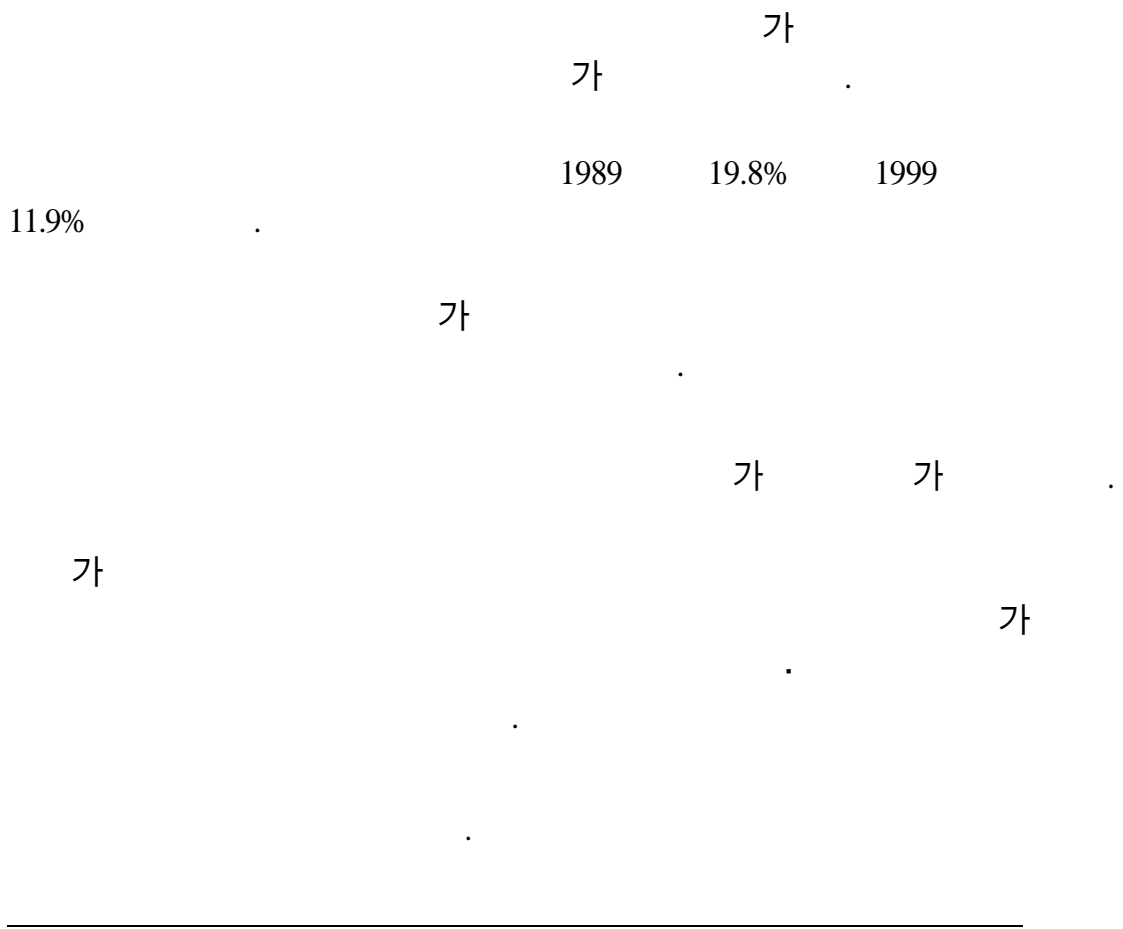
( )

가

가

가

가

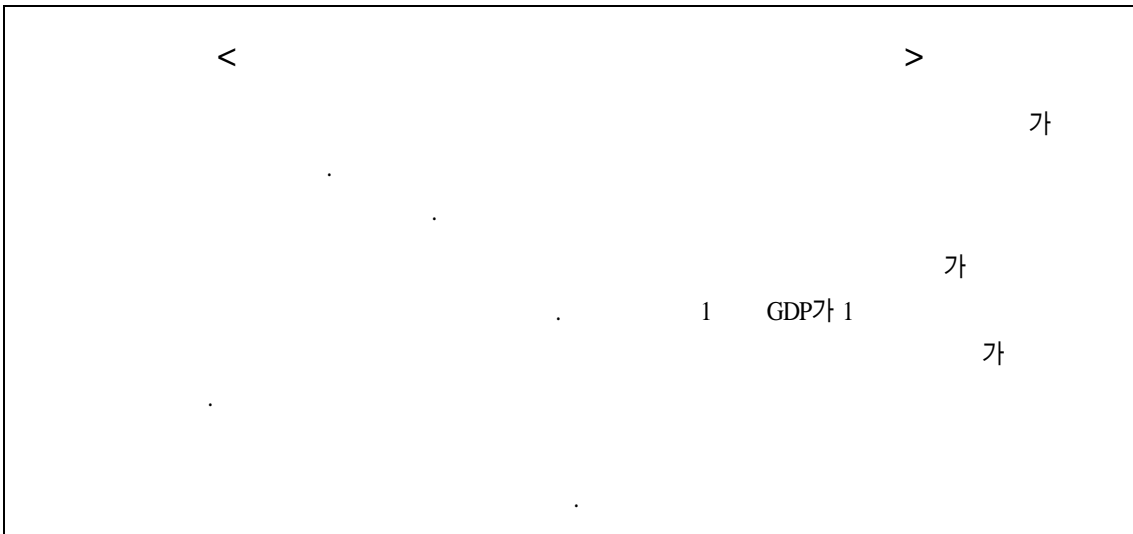


가

가

40

가



가

가

가

가 , 가  
, 가

2.

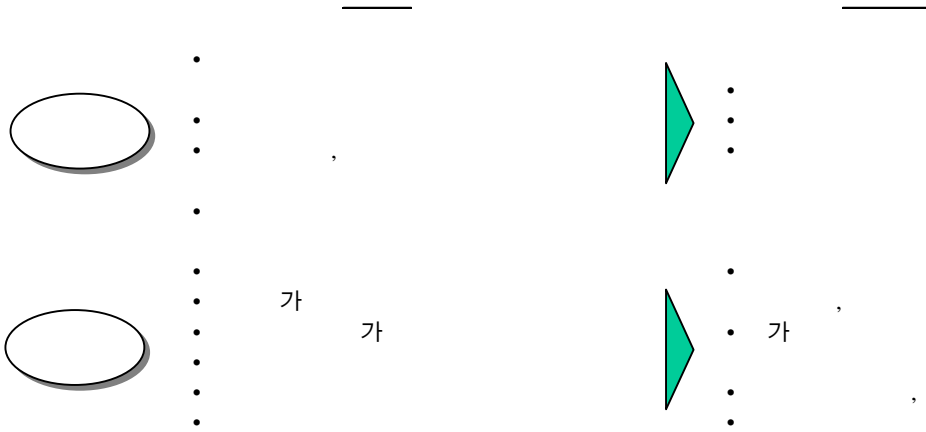
---

가 가 (Supply Shock)  
가 가

가 ,  
가 ,  
가 ,  
가 ,  
(分), (秒)

IT

< III-2 >



가 .  
, Flexible Time

, 가

, 가 .

\_\_\_\_\_

,  
가가

< >

가 가

CRM , , , , A/S, ,

가

가 가

---

가

, 가가 가 .

가

.

가

.

가

, 가

가가

.

가  
가  
가

가

가

# 1. 가

가 (frei) (Zeit) (freizeit)

(rest) (recreation)

가

(晝耕夜讀), 가

(小人閑居爲不善)

가

가

(J. Huizinga)

‘ ’ Homo Ludens



가 가 ,  
가 가 가

< 가 >

가 「Politics」 가  
" (ascholia) 가(schole), 가  
, 가 ..... , 가  
가 가 가 가  
가 (school, schule) 가  
가 schole .

가

---

가 , 가 , 가 , 가 .

가 가

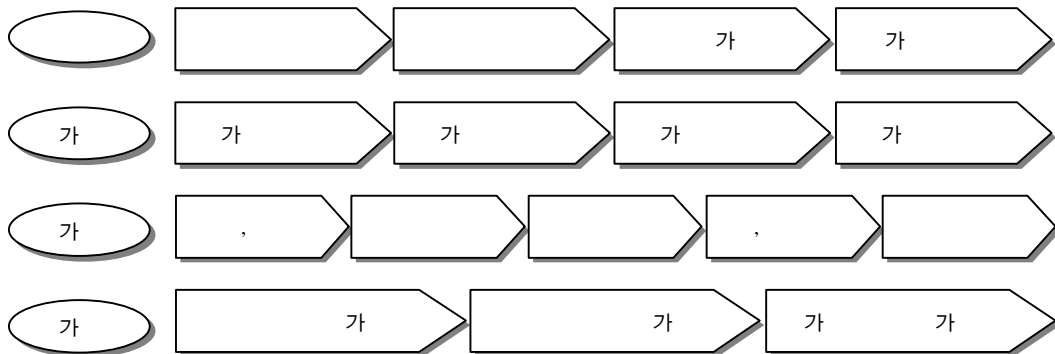
가 .

90 , 1 가

IMF ,

가

< IV-1 > 가



: , 「 가 (1997) 」, 147 가

가 TV

TV

TV  
,가

가

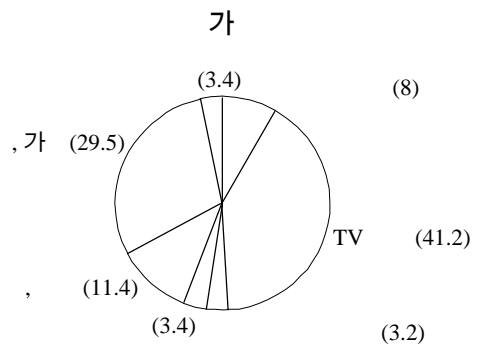
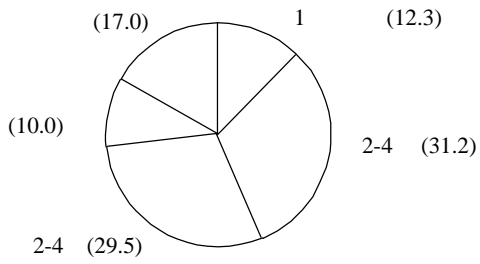
가

가

가

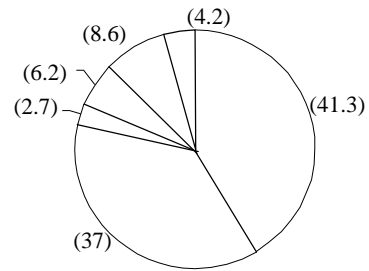
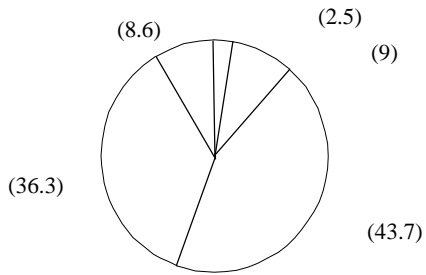
< IV-2 >

가



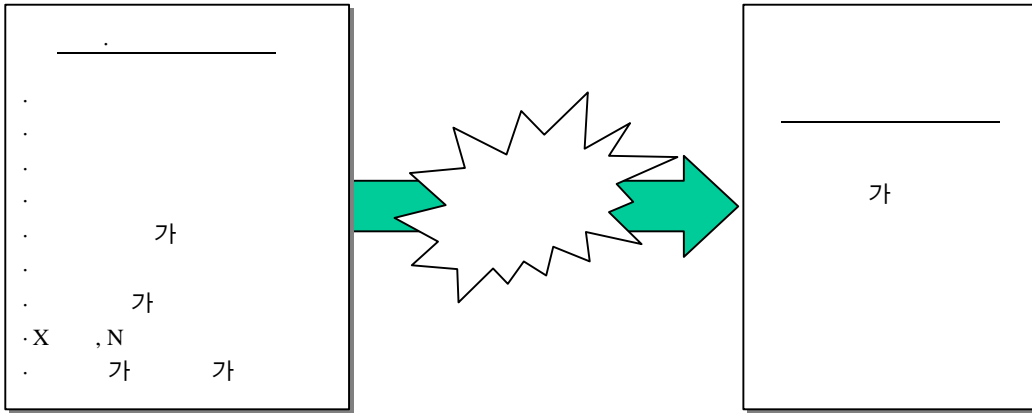
가

가



: % . (1999)

< IV-3 >




---

가 가 가 가 가 가 가 가  
 ( 가 ) 가 가 가, 가 , 가, 가 ,  
 가 가 가 가 가 가

---

( ) , 가, 가 , ,  
 가 가

---

가  
 ( ) , 가, 가, 가 , . .

---

가 가 , , 3  
 가 .

2. 가

1: 가

가

가  
 5 가 가가 가  
 가 20 가 가  
 가 가  
 2 3

가  
 가

2: 가 가

가  
 가 , 가 가 가  
 가 , 가 가  
 가

가  
 5 가 가 1 2 2 3 ,  
 , 가  
 가  
3: 가

가  
 가 , 가 가 가  
 가 , 가 가



가 가

Indoor

Outdoor

가  
가

,

가가 가

가

가

가

5: . 가

---

가

가

TV

,

,

가

,

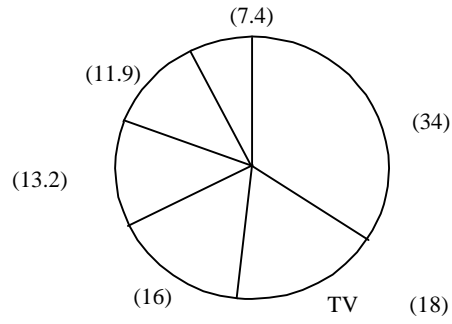
,

NGO

가

가

< IV-5> 가



: Investor's Business Daily, May 17, 1999

3.

가  
 1 : 가  
 가 가

SOHO(Small Office Home Office)

가 1  
 가

가

가 가  
가 가  
가 가  
2:

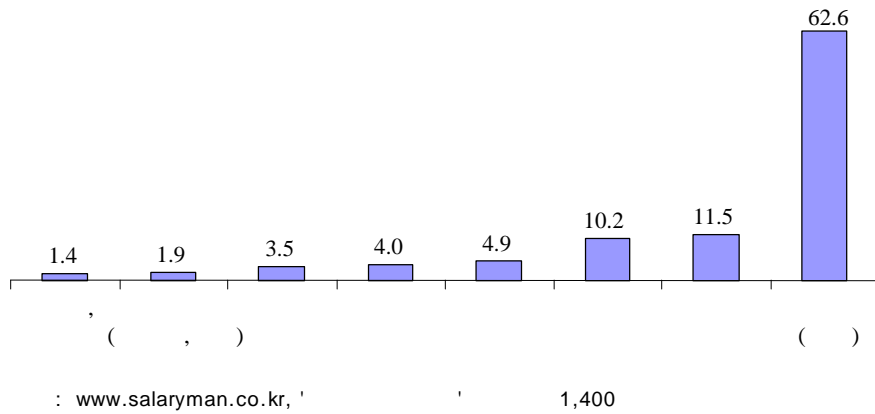
---

가 가  
가 가  
가 가

가 가

가  
가 가

< IV-6 >



3: 가

---



가

가

가

4:

---

가

가

가

.

IT

,

e-Lancer(electornic +

freelancer)가 가

가

가

가

가가

가

가

(S. Parker) “

, 가

가 ,

가

”

가

가

5:

---

가

가

1

4.

1 :

가

가

가

가

80

48

44

가

가

2 :

(weekend)

가

가 , , , , ,  
가 , , , , ,  
가 가 .

3: . .

---

가 . 가  
, , ,  
가 가  
, , ,

.  
가  
(ex: = Education + Entertainment)

4: 가 가

---

가 , 가 가  
가 가 가 .

< IV-1 >

.	:	.
.	:	+
.		.
.		.
.		.
.		.
.		:

: , 2000.5

5:

---

가가 가

, , , , A/S, , CRM , , .

가

Solution , , , , ,

가, 가

.

**1.**

---

가

가

.



	<		40		>		
Time	1970	5	가				
		1988	4	40			Flex
					(1987	)	
				1994	4	40	
		1997	4	1		40	가
			40	가			
				가			
1990	40			(	)	40	가
				1999	38		
1997	40					40	가 1990
1988	1999				1		
				가	가		
40		40		5		20	
					10		

가

가

---

가

가

가

2.

Win-Win

가

trade-off 가

가

가

, , .

.

.



가 .

가 ,

가

가

.

.

, ,

.

가 .

가가 가

가 .

- -

가

.



가 .

가 ,  
가  
가 가

.

3.



가 가 가 .

trade-off

가 .

, , 가 가 , .

.

.

< >

\_\_\_\_\_ , 가 , 1999  
\_\_\_\_\_, , 2000  
\_\_\_\_\_, , 2000  
\_\_\_\_\_, ,  
\_\_\_\_\_, ,  
\_\_\_\_\_ , 2000  
\_\_\_\_\_ J. , “ ”, . 1999  
\_\_\_\_\_ , “ ”, LG 『  
\_\_\_\_\_ 』 2000. 11.8., No. 596  
\_\_\_\_\_ , “ ”, , 1990  
\_\_\_\_\_ , “ ”, 21 , 1999  
\_\_\_\_\_ , “ 가 ”, , 1997  
\_\_\_\_\_ , 1999

\_\_\_\_\_ Claude Giorno, Pete Richardson, Deborah Roseveare and Paul van den Noord, “Potential Output, Output Gaps and Structural Budget Balances”, *OECD Economic Studies* No 24, 1995.

Gordon, Robert J., “Unemployment and Potential Output in the 1980s”, *Brookings Papers on Economic Activity*, 1984

\_\_\_\_\_, “The Time-Varying NAIRU and Its Implications for Economic Policy”, *Jouranal of Economic Perspectives*, Vol. 11, No. 1, winter 1997

OECD, *OECD Employment Outlook*,

Parker, S., “Leisure and Work”, London: George Allen & Unwin. 1983,

清水傳雄, 現代日本雇用慣行, 労働新聞社, 1987

楠田 , 成果主義賃金, 労働白書, 各年版

日本 経済企劃 経営書院, 1997

日本 労働省, 廳, 事業の再構築を圖る日本企業, 1993

\_\_\_\_\_, 國民生活白書, 各年版

日本生産性本部, サ - ビス経済化と新たな労使の課題 - "ゆとり"ある90年代への展望  
余暇開発センター -, レジャ - 白書, 各年版  
東洋経済, 経済統計年鑑, 1999